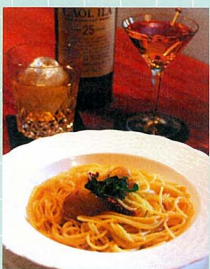


次の推薦者は、Bar abaloneのオーナー金田さんとマネージャー鈴木さんです。おすすめの店はどこでしょう？

本格ベハロンチーニ(940円+税込)は、これを自分で作る人があるほどの人気の一品



Bar abalone  
中央区米山1-7-1 シーアンドデビル2F  
0249-1662  
営業時間 19:00~翌3:00  
定休日 日曜日・祝日

オーナー同士が知り合っていて、私も何度かおじやましています。エレベーターで2階に上がるまでの前には青い小さな看板。左側にある大きな木の扉を開けると、中にもう一つ扉があり、そこから先には大人のシックな空間が広がっています。カウンター奥に見えるウイスキーやワインの数々、目の前で振られたシェーカーから注がれるカクテルも、本格的なバーの風格が感じられます。お酒と一緒にいただきたいイタリアンも美味。お店を切り盛りするオーナーやマネージャーとの会話も楽しく、大人の時間が満喫できます。

Bar abalone

今月の推薦者



上海食堂 Le CHINOIS 店長 橋本さん

南地区 私のイチオシの店  
南地区のお店をリレー形式で紹介していくコーナー。  
第39回目は前回紹介、上海食堂 Le CHINOISの店長 橋本さんおすすめのお店です。



何気ないしぐさで私たちの生活に癒しや喜びを与えてくれるペットたち。そんなかわいいペットたちと楽しく暮らしている人たちを紹介します。

飼主さんの名前：中央区幸町 島名さん  
ペットの名前：左からピンゴ、リンダ(ウエルシュ・コーギー)



わが家には2匹のウエルシュ・コーギーがいます。7歳のピンゴは昨年から病気になるい、なかなか治らず毎週病院通いです。もちろん、健康保険がないのでかなりの医療費がかかります。そんなピンゴにリハビリ意識を持たせ、奮起させようという一匹、リンダを飼うことになりました。ばで元気を持てません。またたく計算違いでした。おとととしたピンゴにおてんぼなり。性格の違う2匹に癒やされたら嫌？されたりや大変ながらも楽しい毎日を送っています。春になって、仲良く2匹で散歩できる日が来ることを祈っています。

新潟ののちの電話後援会ハートフルコンサート  
辻井伸行 ピアノ・リサイタル

社会福祉法人 新潟ののちの電話は、自殺予防のため365日、24時間体制でボランティアによる電話相談を続けています。その活動をサポートする後援会は、このたび生きることと音楽の素晴らしさを実感していただく「辻井伸行 ピアノ・リサイタル」を開催いたします。

- 新潟公演のご案内
- 日時 3月5日(水) 開場 18:00 開演 18:30
- 会場 新潟市音楽文化会館
- 料金 前売 3,500円(当日4,000円) 全席自由  
※付き添いの必要の方は下記事務局までお申し出ください。
- 取扱 新潟大和、新潟三越、新潟伊勢丹、CoCoLo万代、新潟市音楽文化会館、BSN本社
- お問い合わせ 新潟ののちの電話後援会 TEL.280-5677

辻井伸行 (つじいのぶゆき) プロフィール  
1988年 東京生まれ  
1995年 7歳で全日本盲学生音楽コンクール器楽部門ピアノの部 第1位受賞。  
2000年 12歳で第1回ソロ・リサイタルをサントリーホール小ホールにて開催。  
以後、国内・海外で音楽活動を行い、高い評価を得る。  
1999年より今までの活動をTV朝日取材し続けており、その様子は「報道ステーション」などを通じて紹介されている。  
2007年4月より上野学園大学に進学。10月にはエイベックス・クラシックスより待望のファースト・アルバムを発売。



キャンプではフィジカルトレーニングを中心に、シーズンを通して動ける体づくりを目指す

いつもアルビレックス新潟に温かい声援をいただき、誠にありがとうございます。  
3月に入り、2008年シーズンもいよいよ開幕します！ アルビレックス新潟は、3月9日(日)に、アウェイNACK5スタジアムにて大宮アルディージャと。翌週3月15日(土)には、東北電力ビッグスワンスタジアムにてFC東京を迎え、ホーム開幕戦を戦います。  
新戦力に加え、鈴木淳監督のもとアグレッシブな、ボールも人も動くサッカーを目指し、今年も『闘え！新潟』のスローガンを掲げて戦っていきます。1月からのゲームキャンプ、さらに静岡での2次キャンプでチームとしてのレベルアップを図り、また新加入選手を加えた選手間の連携を高め、いい状態で開幕を迎えられるよう一丸となって努力しています。今シーズンも皆さまの熱い応援をよろしくお願ひします。

がんばれ！ アルビレックス！  
Albirex NIIGATA  
アルビレックス  
インフォメーション