



Nippo Information Center

2011 5月号 No.116

にいがたの街を 元気にするこうし

テイワアウオーク

TAKE A WALK

発行:新潟日報・新潟南地区 編集・制作:アド・メディック



9店がお届けしています!



素敵な音楽に出会う!

ラ・フォル・ジュルネ新潟2011へ行こう!

今月1日(日)~8日(日)、新潟市をはじめ、県内各地でラ・フォル・ジュルネ新潟2011のプレ公演&本公演が開催されます。ラ・フォル・ジュルネって何? オススメのプログラムは? 事務局の高橋佳子さんに聞いてきました!

※掲載の情報は2011年4月25日現在のものです。



©JFV/otruha

ラ・フォル・ジュルネ新潟「熱狂の日」音楽祭実行委員会事務局(新潟市文化政策課) 高橋 佳子さん

小さなお子さんがいる方でも、遠慮することなく楽しんでいただける音楽祭です。ぜひ、親子で素晴らしい音楽を堪能してください!



ラ・フォル・ジュルネアーティスト・ディレクター ルネ・マルタン



©Mark ROGER

ラ・フォル・ジュルネって何?

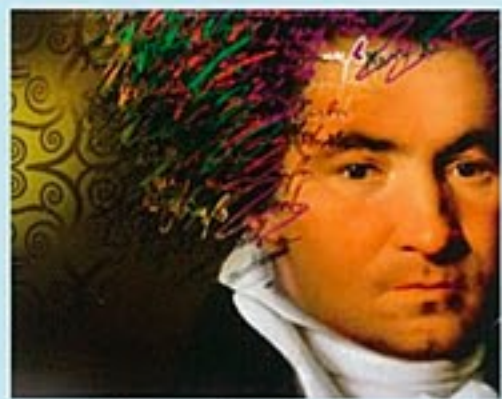


フランス西部の都市・ナント。音楽祭ラ・フォル・ジュルネ(Le Folle Journée、熱狂の日という意味)は、1995年にこの街で誕生しました。誰もが気軽にクラシック音楽に触れることができる音楽祭を目指し、1公演を45分程度に設定。また、価格も手ごろにして、訪れた人が好きな公演をいくつもはしごできるようにしました。この音楽祭はナントで好評を博し、2005年には東京に上陸。新潟へは、2009年のナント市との姉妹都市提携をきっかけに、昨年から開催されるようになりました。今年のテーマは「ウィーンのベートーヴェン」。誰もが知っている大作曲家・ベートーヴェンの名曲の数々が、一流アーティストによって奏でられます。

TOPICS

ベートーヴェンってどんな作曲家?

ルートヴィヒ・ヴァン・ベートーヴェン(1770~1827年)はドイツの作曲家。ハイドンに師事し、25歳でデビュー。難聴を患いながらも、数々の名曲を世に残しました。交響曲第5番<運命>やドラマで使用された交響曲第7番、ピアノ曲<エリーゼのために>などが有名。性格は気難しく、わがままで神経質だったといわれています。



オススメ!!

>> 公演プログラム紹介

※チケット売り切れの際はご容赦ください。

0才からのコンサート

ウラル・フィルハーモニー管弦楽団 オリヴィエ・シャルリエ(バイオリン) ドミトリー・リス(指揮) 日時/5月7日(土) 10:15~11:00 会場/りゅーとびあ コンサートホール 料金/1,500円(全席指定)・0歳以上入場可

0歳からでもクラシックが体感できる、ラ・フォル・ジュルネならではのプログラム。曲目は「ジャジャジャーン!」の交響曲第5番<運命>です。小さい子ども連れの方にもオススメです!

成嶋志保(ピアノ)

日時/5月8日(日) 11:30~12:15 会場/りゅーとびあ 劇場 料金/1,500円(全席指定)・3歳以上入場可 交響曲第7番(ペト)がピアノで楽しめます。同日10:15からの、コンサートホールで行われる仙台フィルハーモニー管弦楽団のペト7と聞き比べもオススメです!



©Kei Unsup

枝並千花(バイオリン)・長尾洋史(ピアノ)

日時/5月7日(土) 14:00~14:45 会場/音楽文化会館 料金/1,500円(全席指定)・3歳以上入場可 2003年ミケランジェロ・アバド国際ヴァイオリンコンクール第1位のバイオリニスト・枝並千花(新潟市出身)が、ベートーヴェン初期のバイオリン・ソナタを披露!



©Kei Unsup

イチオシ!!

>> コンサート以外のお楽しみ

コンサートの合間も交流ステージで楽しんで

りゅーとびあ2Fの交流ステージでは、新潟ゆかりのアーティストによる無料公演が行われます。コンサートの合間などに立ち寄ってみては?

各日限定50食のペトー弁当を味わって

ペトーヴェンにちなみ、新潟自慢の食を詰め込んだペトー弁当(800円)を考案。りゅーとびあ空中庭園「うんめい広場」にて、7・8日に販売します。



色とりどりのチューリップに心癒やされて

ラ・フォル・ジュルネ開催に合わせて、チューリップを使った花絵やアーチなどの作品が、会場のあちらこちらに展示されます。



ラ・フォル・ジュルネ新潟2011 今年のテーマは -ウァーコンペト-ヴェン-

会期:プレ公演/5月1日(日)~5日(木・祝) 本公演/5月6日(金)~8日(日) 会場:りゅーとびあ、音楽文化会館、Befcolばかうけ展望室、アミューズメント佐渡など <チケット取扱> りゅーとびあL.F.J特設チケットボックス、新潟伊勢丹、チケットぴあ(サークルK・サンクス、セブン-イレブン)

お問い合わせ ラ・フォル・ジュルネ新潟「熱狂の日」音楽祭実行委員会事務局(新潟市文化政策課内) TEL 212-2302 ホームページ http://lfjn.jp/



http://lfjn.jp/

新潟室内合奏団 第61回 演奏会

日時 2011年5月14日(土) 会場 新潟市音楽文化会館ホール 開場18:00 / 開演18:45

指揮 本多 優之 独奏 デボラ・ヨーク

曲目 ロッシーニ: 序曲「チェネレントラ」 モーツァルト: モテット「エクスルターテ・ユピラーテ」K.165 ベートーヴェン: 交響曲第6番<長調> Op.68

入場料 前売1,000円 / 当日1,200円(全席自由)

主催 新潟室内合奏団

プレイガイド

新潟市音楽文化会館、新潟伊勢丹、ヤマハミュージック関東、コンチェルト

※プレイガイドで入手しにくい場合は郵送も承ります。

ホームページ http://www.rose.ne.jp/~nce/

お問い合わせ (e-mail) fueki@on.rim.or.jp

畳は信用です。

当店は... やつぱり国産品!

最近、畳業界にもオトリ価格、過剰割引で売出し期日を限定し、お客様の関心を引きつけ、施工する段階、施工後に「お宅の畳は特殊畳ですから割増料金を頂きます。」と高値で売りつける商法が多数発生し苦情が出ております。直ぐに毛羽立つ物、よじれる物等々。畳の品質は分かりにくいものです。使ってから初めて良さが分かります。より優れた商品をお客様に自信を持って納入しております。古いお客様が継続、新規のお客様が増え続けることで大きくなった当店をよろしくお願いたします。



二代目 店主 敬白 高値商品、粗悪品を売り付けられ、今度は安心して当店の品物をお使い下さい。

おすまの貼り替え 1枚片面 ¥1,800 がお値! ガベ紙の貼り替え 6畳の畳 ¥30,000 がお値! (約25㎡) 6畳の畳 ¥42,000 がお値! (約35㎡)

ブランド畳も各種 取揃えております。 家具移動 無料

Table with 3 columns: 級 (Grade), 特徴 (Features), 表価+税込 (Price). Rows include 1級 (12,600円), 2級 (10,500円), 3級 (9,450円), 4級 (8,400円), お買得品 (7,350円), 普及品 (6,300円), 5級 (5,250円), 巻仕品 (4,200円), 特価品 (3,885円), 特々品 (3,150円).

株式会社 小池畳内外装 (025)287-1234 本社/新潟市東区南紫竹1-11-1 亀田工場/新潟市江南区亀田大月2-1-28 (025)381-4001